

VOLET COULISSANT GIRASOL ALU INITIALE

(montage en façade)

VOLETS THIEBAUT

Devis
 Commande
 Si devis N°

1/2

Adresse de facturation

① à compléter impérativement

Adresse de livraison

① à compléter impérativement

Date

Code Client

Nom du correspondant

Référence chantier

Délai souhaité

29/03/2016

Propriété de Thiebaut Industrie

MODELE

FINITION

SYSTÈME EN PARTIE HAUTE

QUINCAILLERIE

Composition

Lames toute hauteur

Type de remplissage

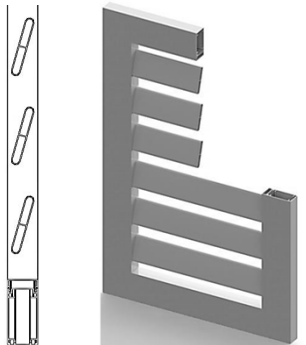
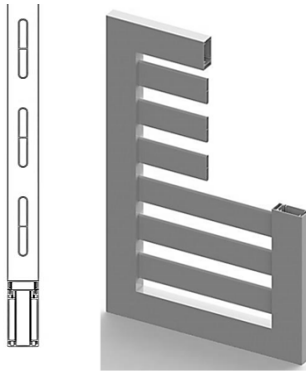
Lames droites

Lames inclinées

suivant notre nuancier aluminium
 disponible sur volets-thiebaut.com

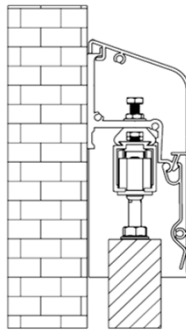
RAL: givré

Ton bois: givré



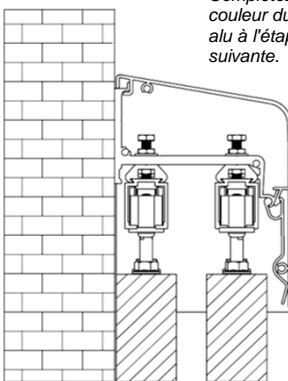
Informations

1 rail :



Complétez la couleur du capot alu à l'étape suivante.

2 rails :



Complétez la couleur du capot alu à l'étape suivante.

Non fournie par Thiebaut (aucun ferrage, rail, guidages, verrous...)

Fournie par Thiebaut

Couvre-joint central OUI NON  (obligatoire si présence d'une serrure)

Serrure à mentonnet OUI NON cylindre à l'intérieur cylindre à l'intérieur **et** à l'extérieur

Verrou de box OUI NON Noir Ral 9005 Blanc Ral 9016 RAL: givré

Partie haute — capot alu RAL: givré Ton Bois givré

Partie basse (cochez une ou plusieurs configuration en fonction de la feuille 2/2)

Config. A — patins monoblocs composite naturel
 Config. B — patins monoblocs composite naturel
 Config. C — Equerre Inox brut Blanc Ral 9016 RAL: givré

Config. D — Rail RAL: givré
 Patins Inox brut Blanc Ral 9016 RAL: givré

Config. E — Equerre Inox brut Blanc Ral 9016 RAL: givré

Config. F — Rail RAL: givré
 Patins Inox brut Blanc Ral 9016 RAL: givré

Poignée cuvette aluminium OUI poignée à l'intérieure poignée à l'intérieur **et** à l'extérieur Noir Ral 9005 Blanc Ral 9016 RAL: givré

Commentaires :

FEUILLE DE MESURE - COULISSANTS

Adresse de facturation

Adresse de livraison

- Devis
 Commande

2/2

Ⓞ à compléter impérativement

Ⓞ à compléter impérativement

Date	Code Client	Nom du correspondant
Référence chantier	Délai souhaité	

02/06/2016

TABLEAU DE MESURES

ATTENTION : Uniquement en cotes tableau maçonnerie finie

Repères	Quantités de baies	Configuration de baie		Dimensions de baie				
		Nbr de vantaux (vue intérieure)		Config. en partie basse	Hauteur	Largeur	Hauteur d'allège	Hauteur de garde-corps
		G	D					
1								
2								
3								
4								
5								
6								
7								
8								
9								

Configurations spéciales :

Rails filants hauts et bas (préciser le longueur en mm par repère)

Vantaux inégaux

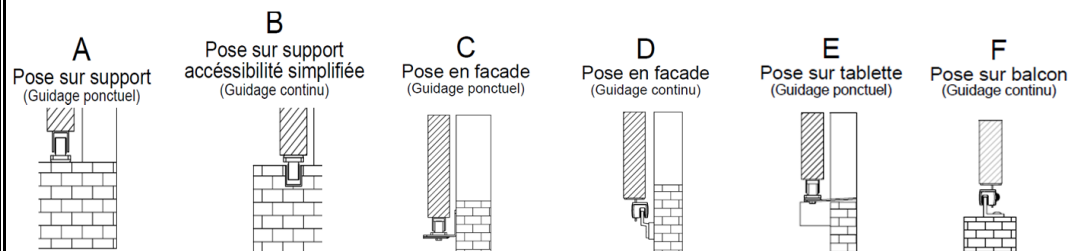
Recouvrements spéciaux (**attention**, le fonctionnement du verrou de box n'est pas assuré dans ce cas)

Jonctions en Angle

Merci de fournir un plan de précision pour ces configurations spéciales.

EXPLICATIONS

Choix du type de pose en partie basse : indiquer la lettre de votre choix dans le tableau de mesures



Remarque :
Ce guidage utilise des équerres de pose en façade hors de la baie.

Nombre de vantaux par baie :

Recouvrements standards:

	BOIS	PVC	ALU	MEDL
RA	25	15	25	23
RB	30	30	30	30
RC	25	15	25	23

Exemple remplissage de la feuille de mesures

Configuration de baie	
Nbr de vantaux (vue intérieure)	Config. en partie basse
G	D
1	2
	F

