

VOLET COULISSANT BOIS SOUS LINTEAU

VOLETS THIEBAUT

Devis
 Commande
 Si devis N°

1/2

Adresse de facturation

Adresse de livraison

① à compléter impérativement

① à compléter impérativement

Date	Code Client	Nom du correspondant
Référence chantier		Délai souhaité

30/03/2016 Propriété de Thiebaut Industrie

MODELE

ESSENCE

SYSTÈME EN PARTIE HAUTE

QUINCAILLERIE

Composition

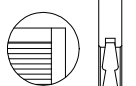
- Lames toute hauteur
- Panneau toute hauteur
- 1/3 lames, 2/3 panneau
(cocher ci-dessous lame + panneau)

Type de remplissage

Lames Américaines



Lames Contrevent



Lames Affleur de bois



Panneau frises verticales



Panneau frises horizontales



Panneau lisse 10mm
(sauf Red Cedar)



Panneau 15mm à plate bande
(sauf Red Cedar)



Pin

Exotique

Red Cedar
(Américaines, Affleur de bois ou Frises uniquement)

FINITION

Traitement Insecticide, Fongicide et Hydrofuge (IFH) en standard
(sauf Red Cedar)

Impression blanche
(sauf Red Cedar)

Peinture Ral :

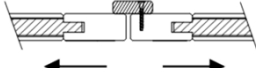
Lasure
(sauf Red Cedar)

- Chêne clair
- Chêne moyen
- Pin
- Noyer
- Palissandre

Traitement par saturateur sur le Red Cedar, sur demande

BATTEMENT

Couvre-joint



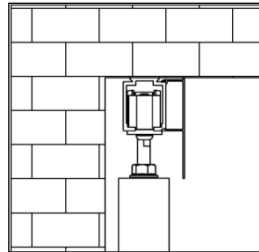
Feuillure de battement
(sauf serrure mentonnet)



Sans

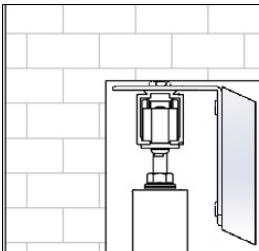
Informations

Bandeau aluminium:



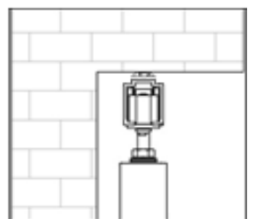
Complétez la couleur du bandeau alu à l'étape suivante.

Bandeau bois:



Complétez la couleur du bandeau bois à l'étape suivante.

Pas de bandeau:



- Non fournie par Thiebaut (aucun ferrage, rail, guidages, verrous...)
- Fournie par Thiebaut

Serrure à mentonnet
(sauf Red Cedar)

- OUI cylindre à l'intérieur
- NON cylindre à l'intérieur et à l'extérieur



Verrou de box

- OUI Noir Ral 9005
- NON Blanc Ral 9016
- RAL: givré



Partie haute

- OUI bandeau alu RAL: givré
- bandeau bois Red cedar
- Pin IFH seul
- Exotique Impression blanche
- Lasure :
- Peinture RAL:



Partie basse (cochez une ou plusieurs configuration en fonction de la feuille 2/2)

- Config. A patins monoblocs composite naturel
- Config. B patins monoblocs composite naturel
- Config. C Equerre Inox brut
- Config. C Blanc Ral 9016
- Config. C RAL:givré
- Config. D Rail RAL:givré
- Config. D Patins Inox brut
- Config. D Blanc Ral 9016
- Config. D RAL:givré
- Config. E Equerre Inox brut
- Config. E Blanc Ral 9016
- Config. E RAL:givré
- Config. F Rail RAL:givré
- Config. F Patins Inox brut
- Config. F Blanc Ral 9016
- Config. F RAL:givré

Poignée cuvette aluminium

- OUI poignée à l'intérieure
- poignée à l'intérieur et à l'extérieur Noir Ral 9005
- Blanc Ral 9016
- RAL: givré
- NON

Commentaires :

FEUILLE DE MESURE - COULISSANTS

Adresse de facturation

Adresse de livraison

- Devis
 Commande

2/2

Ⓞ à compléter impérativement

Ⓞ à compléter impérativement

Date	Code Client	Nom du correspondant
Référence chantier	Délai souhaité	

02/06/2016

TABLEAU DE MESURES

ATTENTION : Uniquement en cotes tableau maçonnerie finie

Repères	Quantités de baies	Configuration de baie		Dimensions de baie			
		Nbr de vantaux (vue intérieure)		Hauteur	Largeur	Hauteur d'allège	Hauteur de garde-corps
		G	D				
1							
2							
3							
4							
5							
6							
7							
8							
9							

Configurations spéciales :

Rails filants hauts et bas (préciser le longueur en mm par repère)

Vantaux inégaux

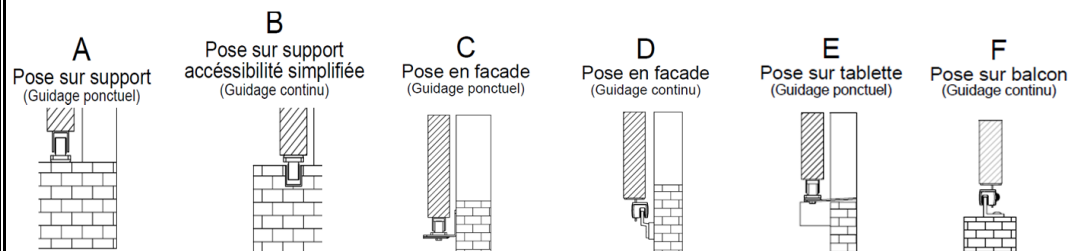
Recouvrements spéciaux (**attention**, le fonctionnement du verrou de box n'est pas assuré dans ce cas)

Jonctions en Angle

Merci de fournir un plan de précision pour ces configurations spéciales.

EXPLICATIONS

Choix du type de pose en partie basse : indiquer la lettre de votre choix dans le tableau de mesures



Remarque :
Ce guidage utilise des équerres de pose en façade hors de la baie.

Nombre de vantaux par baie :

Recouvrements standards:

	BOIS	PVC	ALU	MEDL
RA	25	15	25	23
RB	30	30	30	30
RC	25	15	25	23

Exemple remplissage de la feuille de mesures

Configuration de baie	
Nbr de vantaux (vue intérieure)	Config. en partie basse
G	D
1	2
	F

