

VOLET COULISSANT BOIS PRO ACIER

(montage en façade)

VOLETS THIEBAUT

Devis
 Commande
 Si devis N°

1/2

Adresse de facturation

① à compléter impérativement

Adresse de livraison

① à compléter impérativement

Date	Code Client	Nom du correspondant
Référence chantier	Délai souhaité	

20/05/2016

Propriété de Thiebaut Industrie

MODELE

ESSENCE

SYSTÈME EN PARTIE HAUTE

QUINCAILLERIE

Composition

- Lames toute hauteur
- Panneau toute hauteur
- 1/3 lames, 2/3 panneau
(cocher ci-dessous lame + panneau)

Type de remplissage

- Lames Américaines
- Lames Contrevent
- Lames Affleur de bois
- Panneau frises verticales
- Panneau frises horizontales
- Panneau lisse 10mm
- Panneau 15mm à plate bande

- Pin
- Exotique

FINITION

Traitement Insecticide, Fongicide et Hydrofuge (IFH) en standard

- Impression blanche
- Peinture Ral :
- Lasure
 - Chêne clair
 - Chêne moyen
 - Pin
 - Noyer
 - Palissandre

BATTEMENT

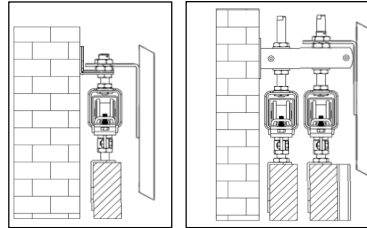
- Couvre-joint
- Feuillure de battement
(sauf serrure mentonnet)
- Sans

Informations

Bandeau bois :

1 rail:

2 rails:

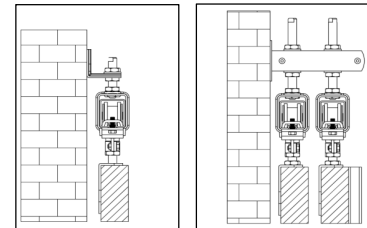


Complétez la couleur du bandeau bois à l'étape suivante.

Pas de bandeau :

1 rail:

2 rails:



- Non fournie par Thiebaut (aucun ferrage, rail, guidages, verrous...)
- Fournie par Thiebaut

Serrure à mentonnet

- OUI
 - cylindre à l'intérieur
 - cylindre à l'intérieur et à l'extérieur
- NON



Verrou de box

- OUI
 - Noir Ral 9005
 - Blanc Ral 9016
 - RAL: givré
- NON



Partie haute

- OUI
 - bandeau bois
 - Pin
 - IFH seul
 - Impression blanche
 - Lasure :
 - Peinture RAL:
 - Exotique
- NON



Partie basse (cochez une ou plusieurs configuration en fonction de la feuille 2/2)

- Config. A — patins monoblocs composite naturel
- Config. B — patins monoblocs composite naturel
- Config. C — Equerre
 - Inox brut
 - Blanc Ral 9016
 - RAL:givré
- Config. D — Rail
 - Patins
 - Inox brut
 - Blanc Ral 9016
 - RAL:givré
- Config. E — Equerre
 - Inox brut
 - Blanc Ral 9016
 - RAL:givré
- Config. F — Rail
 - Patins
 - RAL:givré
 - Inox brut
 - Blanc Ral 9016
 - RAL:givré

Poignée cuvette aluminium

- OUI
 - poignée à l'intérieure
 - poignée à l'intérieur et à l'extérieur
 - Noir Ral 9005
 - Blanc Ral 9016
 - RAL: givré
- NON

Commentaires :

FEUILLE DE MESURE - COULISSANTS

Adresse de facturation

Adresse de livraison

- Devis
 Commande

2/2

Ⓞ à compléter impérativement

Ⓞ à compléter impérativement

Date	Code Client	Nom du correspondant
Référence chantier	Délai souhaité	

02/06/2016

TABLEAU DE MESURES

ATTENTION : Uniquement en cotes tableau maçonnerie finie

Repères	Quantités de baies	Configuration de baie			Dimensions de baie			
		Nbr de vantaux (vue intérieure)		Config. en partie basse	Hauteur	Largeur	Hauteur d'allège	Hauteur de garde-corps
		G	D					
1								
2								
3								
4								
5								
6								
7								
8								
9								

Configurations spéciales :

Rails filants hauts et bas (préciser le longueur en mm par repère)

Vantaux inégaux

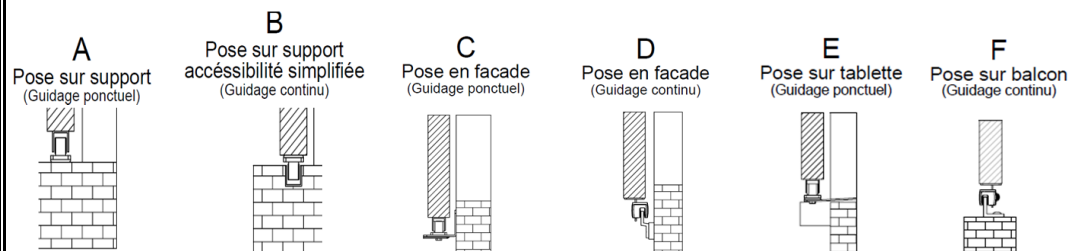
Recouvrements spéciaux (**attention**, le fonctionnement du verrou de box n'est pas assuré dans ce cas)

Jonctions en Angle

Merci de fournir un plan de précision pour ces configurations spéciales.

EXPLICATIONS

Choix du type de pose en partie basse : indiquer la lettre de votre choix dans le tableau de mesures



Remarque :
Ce guidage utilise des équerres de pose en façade hors de la baie.

Nombre de vantaux par baie :

Recouvrements standards:

	BOIS	PVC	ALU	MEDL
RA	25	15	25	23
RB	30	30	30	30
RC	25	15	25	23

Exemple remplissage de la feuille de mesures

Configuration de baie		
Nbr de vantaux (vue intérieure)		Config. en partie basse
G	D	
1	2	F

