

**VOLET COULISSANT ALU
 GAMME SOUS LINTEAU**

**VOLETS
 THIEBAUD**

Devis
 Commande
 Si devis N°

1/2

Adresse de facturation

Adresse de livraison

Ⓞ à compléter impérativement

Ⓞ à compléter impérativement

Date		Code Client		Nom du correspondant	
Référence chantier				Délai souhaité	

26/02/2016

Propriété de Thiebaud Industrie

MODELE

FINITION

SYSTÈME EN PARTIE HAUTE

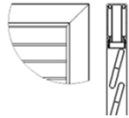
QUINCAILLERIE

Composition

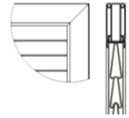
- Lames toute hauteur
- Panneau toute hauteur
- 1/3 lames, 2/3 panneau
(cocher ci-dessous lame + panneau)

Type de remplissage

Lames Américaines



Lames Contrevent



Lames Françaises



Panneau frises verticales



Panneau frises horizontales



Panneau lisse (tôle)



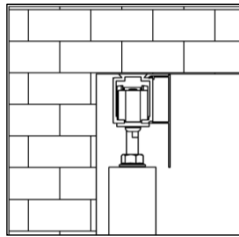
suivant notre nuancier aluminium
 disponible sur volets-thiebaud.com

- RAL: givré
- Ton bois: givré

Informations

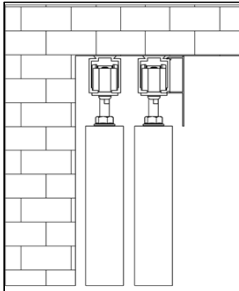
Bandeau aluminium:

1 rail:



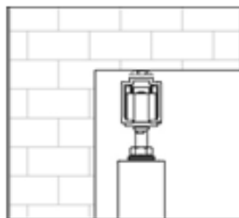
Complétez la couleur du bandeau
 alu à l'étape suivante.

2 rails:



Complétez la couleur du bandeau
 alu à l'étape suivante.

Pas de bandeau:



○ Non fournie par Thiebaud (aucun ferrage, rail, guidages, verrous...)

○ Fournie par Thiebaud

Couvre-joint central OUI NON (obligatoire si présence d'une serrure)

Serrure à mentonnet OUI NON cylindre à l'intérieur cylindre à l'intérieur **et** à l'extérieur

Verrou de box OUI NON Noir Ral 9005 Blanc Ral 9016 RAL: givré

Partie haute OUI bandeau alu Anodisé RAL: givré Ton Bois givré

Partie basse (cochez une ou plusieurs configuration en fonction de la feuille 2/2)

- Config. A — patins monoblocs composite naturel
- Config. B — patins monoblocs composite naturel
- Config. C — Equerre Inox brut Blanc Ral 9016 RAL: givré

- Config. D — Rail RAL: givré
- Patins Inox brut Blanc Ral 9016 RAL: givré

- Config. E — Equerre Inox brut Blanc Ral 9016 RAL: givré

- Config. F — Rail RAL: givré
- Patins Inox brut Blanc Ral 9016 RAL: givré

Poignée cuvette aluminium OUI poignée à l'intérieure poignée à l'intérieur **et** à l'extérieur Noir Ral 9005 Blanc Ral 9016 RAL: givré NON

Commentaires :

FEUILLE DE MESURE - COULISSANTS

Adresse de facturation

Adresse de livraison

- Devis
 Commande

2/2

Ⓞ à compléter impérativement

Ⓞ à compléter impérativement

Date	Code Client	Nom du correspondant
Référence chantier	Délai souhaité	

02/06/2016

TABLEAU DE MESURES

ATTENTION : Uniquement en cotes tableau maçonnerie finie

Repères	Quantités de baies	Configuration de baie		Dimensions de baie			
		Nbr de vantaux (vue intérieure)		Hauteur	Largeur	Hauteur d'allège	Hauteur de garde-corps
		G	D				
1							
2							
3							
4							
5							
6							
7							
8							
9							

Configurations spéciales :

Rails filants hauts et bas (préciser le longueur en mm par repère)

Vantaux inégaux

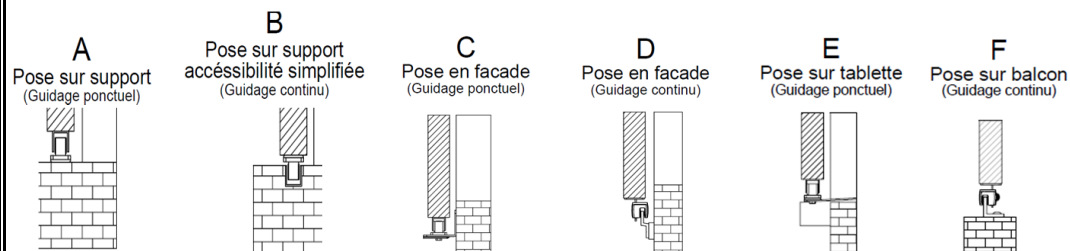
Recouvrements spéciaux (**attention**, le fonctionnement du verrou de box n'est pas assuré dans ce cas)

Jonctions en Angle

Merci de fournir un plan de précision pour ces configurations spéciales.

EXPLICATIONS

Choix du type de pose en partie basse : indiquer la lettre de votre choix dans le tableau de mesures



Remarque :
Ce guidage utilise des équerres de pose en façade hors de la baie.

Nombre de vantaux par baie :

Recouvrements standards:

	BOIS	PVC	ALU	MEDL
RA	25	15	25	23
RB	30	30	30	30
RC	25	15	25	23

Exemple remplissage de la feuille de mesures

Configuration de baie	
Nbr de vantaux (vue intérieure)	Config. en partie basse
G	D
1	2
	F

