



**Volets Thiebaud**  
 88170 Dommartin sur Vraine  
 TEL: 03 29 94 44 40  
 FAX : 03 29 94 44 20  
 info@tisas.fr

**COULISSANT MEDLEY PRO ALU**

- Devis  
 Commande  
 Si vous avez un devis: n° DE.....

**1/2**

**Adresse de facturation**

*Ⓜ à compléter impérativement*

**Adresse de livraison**

*Ⓜ à compléter impérativement*

Date	Code Client	Nom du correspondant
Référence chantier		Délai souhaité

29/03/2016

Propriété de Thiebaud Industrie

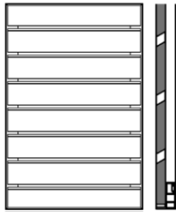
**MODELE**

**COULEUR**

**SYSTÈME EN PARTIE HAUTE**

**QUINCAILLERIE**

**GIRASOL**  
(Lames ajourées)

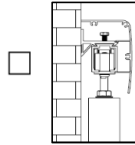


*suivant notre nuancier aluminium, disponible sur volets-thiebaud.com*

**Coloris du cadre:**

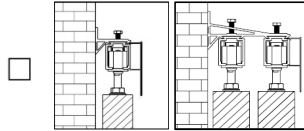
- RAL  
 .....Givré
- Ton bois  
 TB.....Givré

**Capot aluminium (1 rail uniquement)**



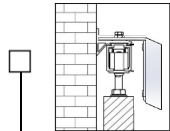
*Complétez la couleur du capot alu à l'étape suivante.*

**Bandeau aluminium**



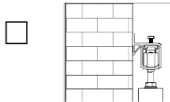
*Complétez la couleur du bandeau alu à l'étape suivante.*

**Bandeau bois**

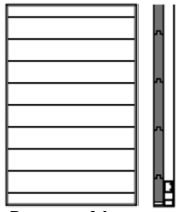


- Red Cedar  
 Pin  
 Exotique
- IFH seul  
 Impression blanche  
 Lasure : .....  
 Peinture RAL: .....

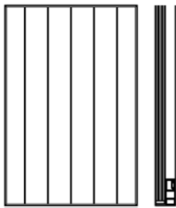
**Pas de capot ou bandeau**



**VOLET**  
(Remplissage frises)



*Panneau frises horizontales*



*Panneau frises Verticales*

**ESSENCE**

- Lames et frises:  
 Red cedar 15mm

- Volet sans traitement

Traitement par saturateur sur le Red Cedar, sur demande

- Non fournie par Thiebaud (aucun ferrage, rail, guidages, verrous...)

- Fournie par Thiebaud

**Couvre-joint central**

- OUI  
 NON



**Verrou de box**

- OUI  
 NON

- Noir Ral 9005  
 Blanc Ral 9016  
 RAL: ..... givré



**Partie haute**

- OUI  
 NON

- capot ou bandeau alu  Anodisé  
 RAL: ..... givré  
 Ton Bois ..... givré
- bandeau bois — voir étape précédente



**Partie basse (cochez une ou plusieurs configuration en fonction de la feuille 2/2)**



- Config. A — patins monoblocs composite naturel  
 Config. B — patins monoblocs composite naturel



- Config. C — Equerre  Inox brut  
 Blanc Ral 9016  
 RAL: .....givré



- Config. D — Rail  RAL: .....givré  
 Patins  Inox brut  
 Blanc Ral 9016  
 RAL: .....givré



- Config. E — Equerre  Inox brut  
 Blanc Ral 9016  
 RAL: .....givré



- Config. F — Rail  RAL: .....givré  
 Patins  Inox brut  
 Blanc Ral 9016  
 RAL: .....givré

**Poignée cuvette aluminium intérieure**

- OUI  
 NON

- Noir Ral 9005  
 Blanc Ral 9016  
 RAL: ..... givré

**Commentaires :** .....

.....  
 .....  
 .....

## FEUILLE DE MESURE - COULISSANTS

Adresse de facturation

Adresse de livraison

- Devis  
 Commande

2/2

Ⓞ à compléter impérativement

Ⓞ à compléter impérativement

Date	Code Client	Nom du correspondant
Référence chantier	Délai souhaité	

02/06/2016

### TABLEAU DE MESURES

ATTENTION : Uniquement en cotes tableau maçonnerie finie

Repères	Quantités de baies	Configuration de baie		Dimensions de baie			
		Nbr de vantaux (vue intérieure)		Hauteur	Largeur	Hauteur d'allège	Hauteur de garde-corps
		G	D				
1							
2							
3							
4							
5							
6							
7							
8							
9							

#### Configurations spéciales :

Rails filants hauts et bas (préciser le longueur en mm par repère)

Vantaux inégaux

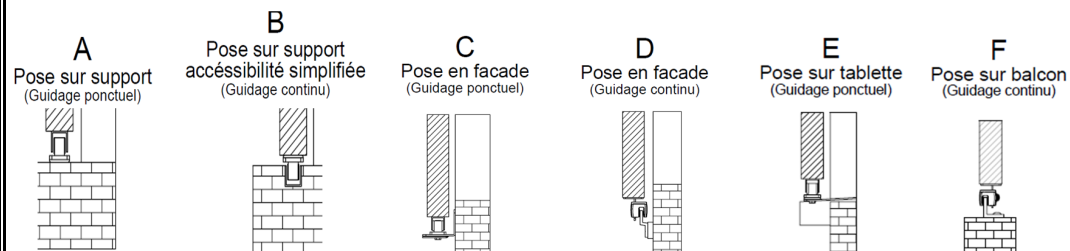
Recouvrements spéciaux (**attention**, le fonctionnement du verrou de box n'est pas assuré dans ce cas)

Jonctions en Angle

**Merci de fournir un plan de précision pour ces configurations spéciales.**

### EXPLICATIONS

Choix du type de pose en partie basse : indiquer la lettre de votre choix dans le tableau de mesures



Remarque :  
 Ce guidage utilise des équerres de pose en façade hors de la baie.

Nombre de vantaux par baie :

Recouvrements standards:

	BOIS	PVC	ALU	MEDL
RA	25	15	25	23
RB	30	30	30	30
RC	25	15	25	23

Exemple remplissage de la feuille de mesures

Configuration de baie		
Nbr de vantaux (vue intérieure)		Config. en partie basse
G	D	
1	2	F

